

## Aus Zwei mach Eins

präsentiert von **Hochparterre**

**Doppelfamilienhaus**  
2010  
Rüthof (Baden)

**Bauherr**  
Konsortium Bruppacher Diener

**Architektur**  
Jürg Schmid Architekten  
Zürich

**Gebäudekosten**  
(BKP 2/m<sup>3</sup>)  
CHF 720.-

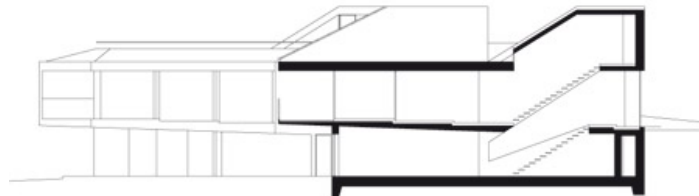


Die beiden Teile des Doppelhauses in Rüthof verbinden sich zu einer Grossform.

Foto: [Tom Bisig](#)

Eine Umverteilung von Parzellen verkleinerte das Grundstück am Rand der Bauzone von Rüthof. Darum entschieden sich die Bauherren für ein Doppelhaus und nicht für zwei Einfamilienhäuser. Die Form der zwei gestauchten Hexagonformen resultierte aus der Parzelle geometrie, zudem minimiert die versetzte Anordnung die Einblicke in die privaten Bereiche. Darüber hinaus nehmen die Wohnbauten im Innern die Bewegung des leicht abfallenden Hügels auf. Der Zugang liegt im Norden, an der tiefsten Stelle der Parzelle. Eine schmale Treppe führt über das teilweise in den Hang eingelassene Erdgeschoss in das Hauptgeschoss, wo sich drei Schlafzimmer, die Küche und der Wohnraum aneinanderreihen. Die kaskadenartige Decken und Bodenkonstruktion erzielt eine progressive Höhenentwicklung des Raums. Den Abschluss bildet das zurückversetzte Attikageschoss mit Dachterrasse. Hier genießt man den Blick auf die Hügellandschaft des Reusstals.

*Katharina Marchal*



Der Schnitt nimmt die Topografie des Grundstücks auf.