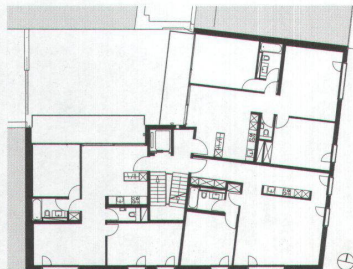


# Ums Eck gebaut

Anstelle einer alten Autogarage an der Ecke Claragraben / Sperrstrasse in Kleinbasel erstellten Larghi & Stula Architekten ein markantes Eckhaus mit 13 Wohnungen und Ateliers. Auf jedem der vier Normalgeschosse gibt es drei Wohnungen: zwei 4-Zimmer-Wohnungen zwischen der Strasse und dem Innenhof und eine 2-Zimmer-Wohnung in der Ecke. Im Erdgeschoss befinden sich ein Büro und ein helles zweigeschossiges Atelier, das durch eine Treppe mit dem Untergeschoss verbunden ist. Das Treppenhaus schiebt sich vom Hof her in den Baukörper. Zur Strasse hin wendet sich das Haus mit einer Lochfassade aus schmalen und breiten französischen Fenstern. Die unregelmässige Anordnung überspielt die identischen Grundrisse. Zum Hinterhof öffnen sich die Räume über die ganze Länge durch grosse Schiebefenster auf die Terrassen. Im beidseitig verglasten Attikageschoss sind die Wände zur Strasse leicht eingeknickt und erweitern damit den Aussenbereich der Geschosswohnung und der einzigen Maisonette. Zum Eingang im Hof gelangt man über einen Durchgang an der Sperrstrasse. Eine mit Feinsteinzeug verkleidete Wand ist leicht aus der Fassadenflucht abgknickt; sie weist den Weg. Katharina Marchal



1

**1 Der Grundriss zeigt, wie die grossen Wohnungen zwischen Strasse und Hof aufgespannt sind, während die kleine Wohnung an der Ecke sitzt.**

**2 Mit der verputzten Fassade mit Lochfenstern nimmt der Neubau auch Elemente der Nachbarhäuser auf.** Fotos: Theo Scherrer / Larghi & Stula Architekten

**3 Die Hoffassade ist die ruhige Seite der 4-Zimmer- und der Attika-Wohnungen, die hier grosszügige Aussenräume besitzen.**



2



3

Wohn- und Geschäftshaus Basel, 2007

Claragraben 131 / Sperrstrasse 9, Basel

--> Bauherrschaft: Konsortium Claragraben

--> Architektur / Bauleitung: Larghi & Stula Architekten, Basel

--> Anlagekosten (BKP 1-9): CHF 5,26 Mio.

--> Gebäudekosten (BKP 2 / m<sup>3</sup>): CHF 610.-