

Kinderwürfel

Die Schulanlage Langdorf in Frauenfeld liegt oberhalb des Guggenhürli, eines Rebbergs mit historischem Sommerhaus. Etwas abseits von den drei Schulhäusern aus unterschiedlichen Epochen steht der neue Kindergarten. In einem kompakten Bauvolumen sind auf zwei Geschossen die Kindergartengruppen angeordnet. Die Topografie haben die Architekten geschickt ins Gebäude einbezogen: Eine offene, dem Hangverlauf folgende Raumschicht verbindet die beiden Ebenen miteinander. Diese offene Zone ist gleichzeitig ein Durchgang vom höher liegenden Schulhof zum tiefer liegenden Fussweg und bietet zusätzlichen Raum für Spiele im Freien. Ein dreiseitig verglaster Innenhof belichtet die Durchgangszone, aber auch die Kindergärten, und ermöglicht verschiedene Blickbeziehungen; Schiebewände unterteilen die offen gestalteten Räume. Der Minergie-Standard und Schallschutz bestimmten die Materialwahl. Perforierte Deckenelemente und die Wandverkleidung aus warmer Rotbuche kontrastieren mit den rohen Betonwänden und den anthrazitfarbenen Hartbetonböden. Die grosszügigen Fensterbänder bieten den Kindern einen fantastischen Ausblick auf die Thurebene und den Seerücken. Katharina Marchal

Doppelkindergarten Langdorf, 2006

Schulanlage Langdorf, Frauenfeld

--> Bauherrschaft: Schulgemeinde Frauenfeld

--> Architektur: Stoffel Schneider Architekten, Zürich/Frauenfeld

--> Auftragsart: Projektwettbewerb

--> Gesamtkosten [BKP 1-9]: CHF 1,9 Mio.



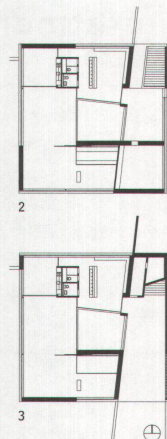
1

1 Der Lichthof ermöglicht Sichtbeziehungen zwischen den einzelnen Bereichen. In der Mitte des Hofes steht ein Thurgauer Apfelbaum. Fotos: Falk von Traubenberg

2 Im Obergeschoss werden von einem kleinen Vorplatz aus die Kindergartenräume und ein Büro erschlossen. Über ein paar Stufen gelangt man direkt auf den zweiten Spielplatz an der Ostseite.

3 Die Geschosse sind identisch aufgebaut. Der Spielplatz liegt auf diesem Niveau an der Westseite des Gebäudes.

4 Der Durchgangsbereich vom Schulhof zum Weg entlang dem Rebberg ist gleichzeitig Erschliessungszone und Aussenspielraum für den Kindergarten.



4